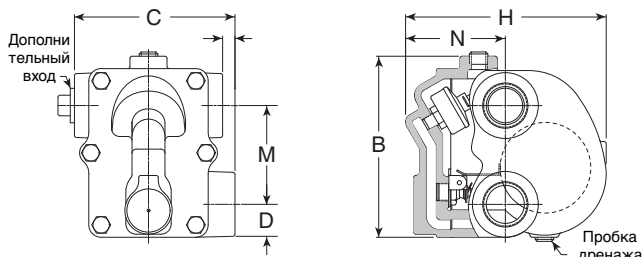




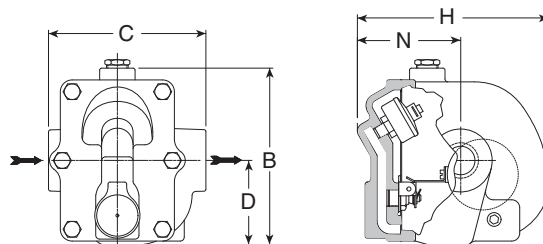
Серии В и VI. Конденсатоотводчики поплавково-термостатические

В чугунном корпусе, с боковым входом и выходом. С воздушным термостатическим вентилялем
Для давлений до 2 бар. Пропускная способность до 4 040 кг/ч

Конденсатоотводчики



Модель В



Модель VI

Описание

Конденсатоотводчики **Армстронг** серии **В** и **VI** - объединяют высокие стандарты в производительности и длительный срок службы с экономичностью для систем нагрева, где требуется непрерывный отвод конденсата и высокая пропускная способность для удаления воздуха.

Из-за широкого распространения сбора конденсата при вакууме в системах этого типа, термостатический воздушник изготовлен так, чтобы работать в соответствии с кривой температура/давление при давлении ниже 500 мм рт. ст. вакуум до 2 бари. Серии **В** и **VI** будут удалять воздух при температуре немного ниже температуры насыщения пара при этих условиях работы.

У всех конденсатоотводчиков Серии **В**, кроме 1/2" и 3/4", имеются входные патрубки с обеих сторон корпуса, чтобы обеспечить удобство при монтаже на трубопроводе. Конденсатоотводчики **Серии VI** размерами 1/2", 3/4" и 1" обеспечивают удобство подсоединения к трубопроводу и имеют такую же конструкцию, как и конденсатоотводчики серии **В**.

Максимальные рабочие условия

Максимально допустимое давление (для корпуса):

Модель В2-В3: 8,5 бар @ 178°C

Модель В4-В8: 12 бар @ 192°C

Максимальный перепад давления:

15В, VI: 1 бар насыщенный пар

30В, VI: 2 бар насыщенный пар

Максимальное противодавление: 99% давления на входе

Прим: Поплавково-термостатические конденсатоотводчики не должны использоваться в системах, где возможно замерзание или гидравлические удары.

Присоединение

Резьба BSPT и NPT

Фланцы DIN или ANSI (навинчиваются) по запросу

Материалы

Корпус и крышка: ASTM A48 Класс 30

Внутренние элементы: Полностью нержавеющая сталь – 304

Клапан:

Седло:

Термостат. воздушный

вентиль:

нержавеющая сталь– 303 или 440

нержавеющая сталь– 303 (ASTM A582)

нержавеющая сталь – 440F в 1-1/2" и 2"

нержавеющая сталь и
фосфористобронзовый сильфон в
корпусе из нерж. стали

Опции

Прерыватель вакуума. Добавьте суффикс VB к модели конденсатоотводчика.

Предостережение: Не использовать обычный прерыватель вакуума, открывающийся к атмосферному давлению, в системах, которые объединены с системами возврата с давлением ниже атмосферного. Если прерыватель вакуума должен быть установлен в такой системе, его тип и настройки должны быть таким, чтобы он открывался только при достижении требуемого вакуума в системе.

Спецификация

Поплаково-термостатический конденсатоотводчик, модель....., в чугунном корпусе с термостатическим воздушным вентилялем. Максимальное противодавление - 99% давления на входе.

Как заказать

Давление	Модель	Размер присоединения	Опции
15	В	2	VB
15 = 1 бар 30 = 2 бар	В = Стандартное присоединение VI = Присоединение в линию	2 = DN15 3 = DN20 4 = DN25 5 = DN32 6 = DN40 8 = DN50 2 = DN15 3 = DN20 4 = DN25	VB = Прерыватель вакуума

Таблица ST-120-1. В Серии В и VI. Размеры в мм.

Модель No.	В					VI
	15 – 20	25	32	40	50	
Присоединение	15 – 20	25	32	40	50	15 – 20 – 25
"В" Высота	124	140	140	189	244	143
"С" Строительный размер (резьба)	98	124	117	146	194	127
"D" Диаметр	22,2	25,4	31,0	36,5	42,9	68,0
"Н" Ширина	137	152	197	214	295	168
"К" Диаметр	3,2	9,5	–	–	–	–
"М" Диаметр	69,8	76,2	76,2	106,0	152,0	–
"N" Диаметр	65,1	76,2	85,7	95,2	127,0	83,0
Вес, кг (резьба)	2,7	3,9	5,0	8,6	18,1	4,4

Заштрихованные модели оборудования маркируется отметкой CE в соответствие с PED (97/23/EC). Все модели отвечают требованиям пункта 3.3 PED (97/23/EC).

Размеры и вес приблизительные. Для уточнения используйте чертежи. Конструкция и материалы могут изменяться без уведомления.

Armstrong International SA • Parc Industriel des Hauts-Sarts (2^e Avenue) • 4040 Herstal • Belgium

Серии В и VI. Конденсатоотводчики поплавково-термостатические

В чугунном корпусе, с боковым входом и выходом. С воздушным термостатическим вентилем
Для давлений до 2 бар. Пропускная способность до 4 040 кг/ч



Табл. ST-121-1. Серии В & VI Проп. способность – 1 бар

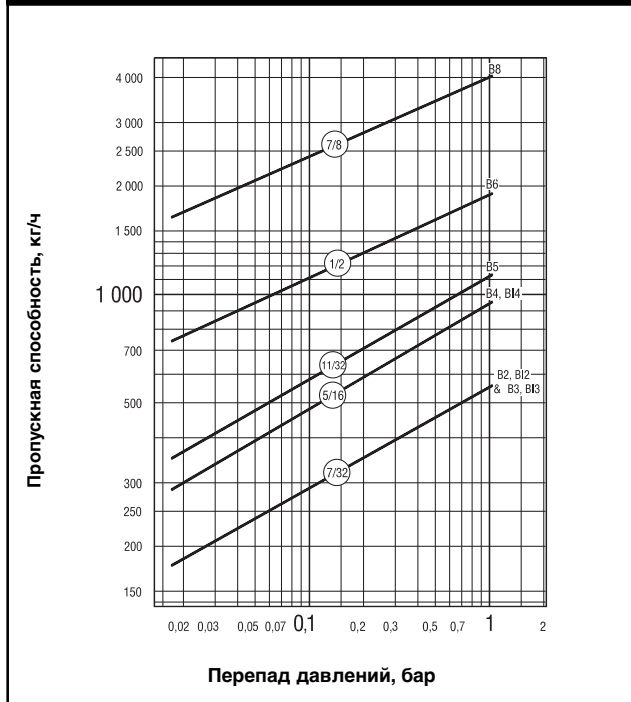
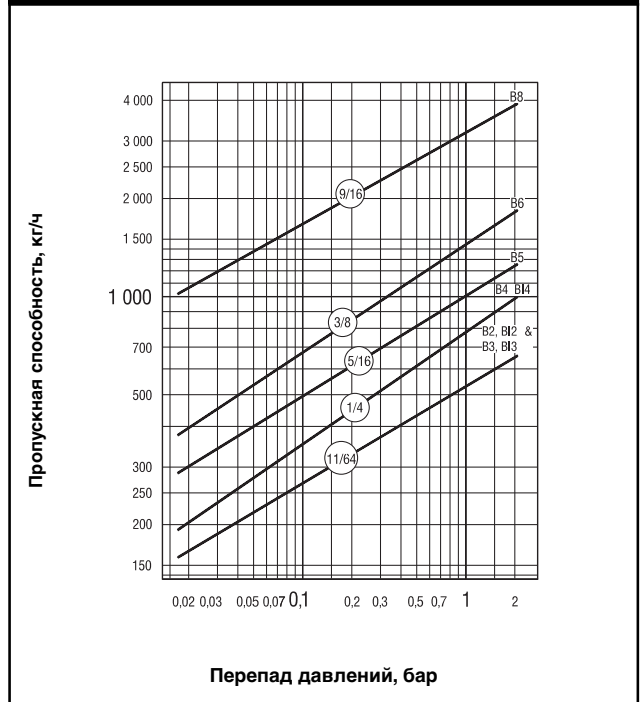


Табл. ST-121-2. Серии В & VI Проп. способность – 2 бар



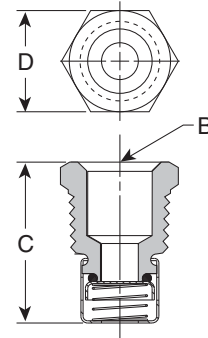
Конденсатоотводчики

Опции

Прерыватель вакуума – 3/8" 1/2" NPT

Из-за наличия вакуума конденсат не будет отводиться из оборудования. Чтобы устранить вакуум, необходимо запустить в систему воздух, используя для этой цели прерыватель вакуума.

Для максимальной защиты против замерзания и гидроударов, например, в теплообменниках при переменных режимах работы, прерыватели вакуума рекомендуется устанавливать с устройствами защиты от замерзания. Максимальное давление 10 бар.



Размер	1/2" NPT	3/8" NPT
"B" Размер присоединения	3/8"	1/4"
"C" Высота	30	28
"D" Ширина	22 Hex	17 Hex

Размеры и вес приблизительные. Для уточнения используйте чертежи. Конструкция и материалы могут изменяться без уведомления.